

ภาคผนวก 2

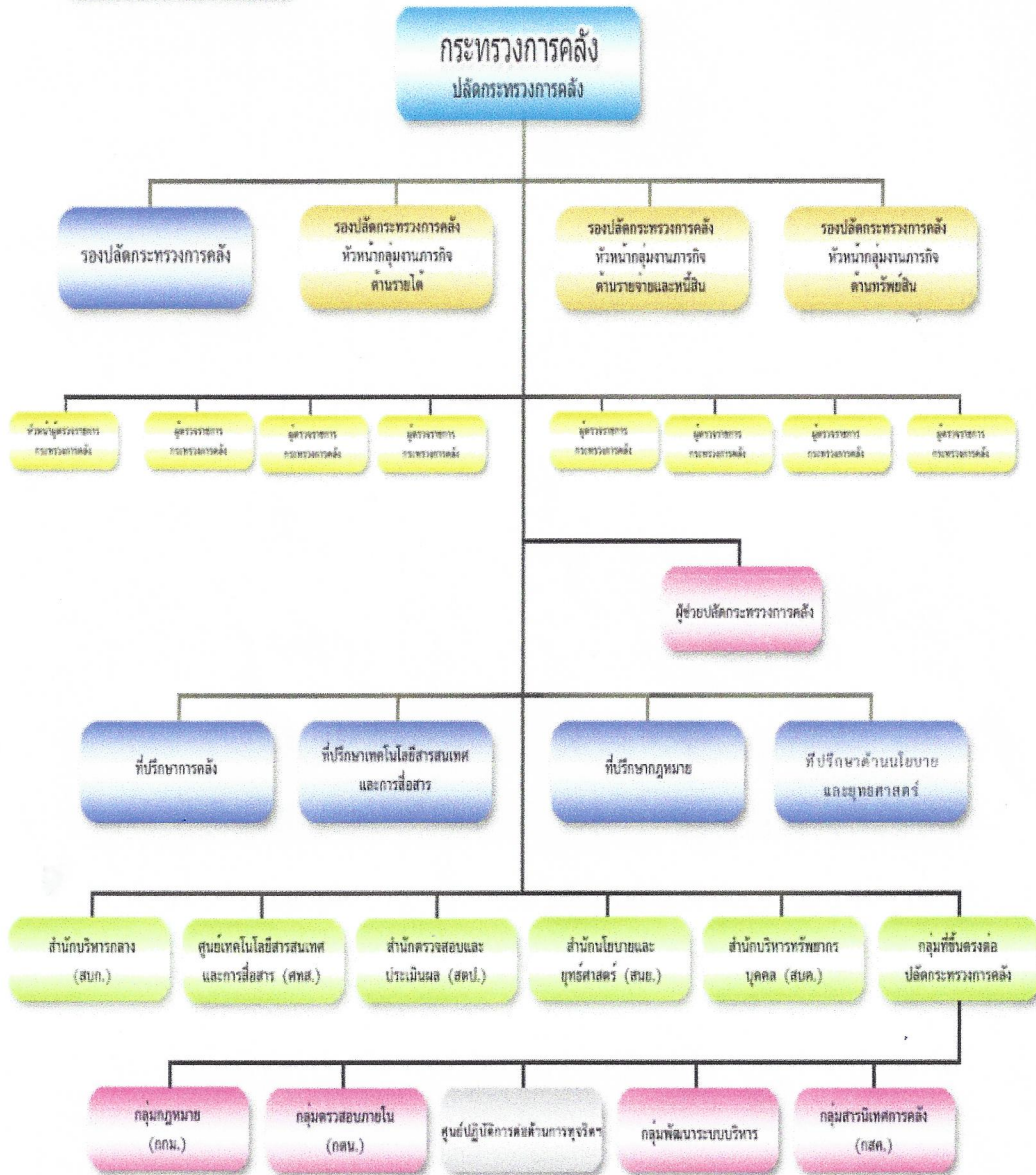


จำนวนพนักงานของหน่วยงานต่าง ๆ ดังนี้

ลำดับ	ชื่อหน่วยงาน	จำนวน (คน)	หมายเหตุ
1	สำนักงานปลัดกระทรวงการคลัง	501	
2	สำนักงานบริหารบริหารหนี้สาธารณะ	273	
3	สำนักงานคณะกรรมการนโยบายรัฐวิสาหกิจ	243	
4	สำนักงานเศรษฐกิจการคลัง	530	
รวมทั้งสิ้น		1,547	

โครงสร้างองค์กร
สำนักงานปลัดกระทรวงการคลัง

1.2 ข้อมูลพื้นฐานของหน่วยงาน



โครงสร้างองค์กร
สำนักงานคณะกรรมการนโยบายรัฐวิสาหกิจ (สคร.)



(Handwritten signature)

โครงสร้างของสำนักงานบริหารหนี้สาธารณะ

